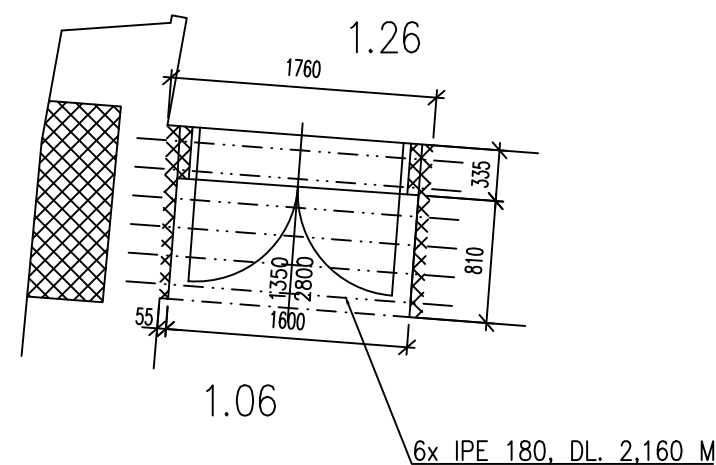


PŘEKLAD NAD OTVOREM MEZI MÍSTNOSTMI 1.06 A 1.26
M 1:50



MATERIÁLY:

OCEL: S235

POZNÁMKY:


- VŠECHNY ROZMĚRY JE NUTNÉ PŘEMĚŘIT NA STAVBĚ
- NOVÉ OCELOVÉ NOSNÍKY BUDOU UKLÁDÁNY DO LOŽE Z BETONU C25/30
- PO ZATVRDNUTÍ LOŽE BUDE PROVEDENA AKTIVACE NOSNÍKŮ VYKLÍNOVÁNÍM DO VYBOURANÉ KAPSY OCELOVÝMI KLÍNY
- V PŘÍPADĚ NEVYHOVUJÍCÍHO OSTĚNÍ OTVORŮ BUDE PŘEZDĚNO Z CIHEL PLNÝCH PÁLENÝCH P20 NA MALTU M10, NOVÉ ZDIVO JE NUTNÉ PROVÁZAT S PŮVODNÍM
- VÝŠKOVOU POLOHU PŘEKLADŮ JE NUTNÉ ZKOORDINOVAT SE STAVEBNÍMI VÝKRESY
- VÝKRES NESLOUŽÍ JAKO DÍLENSKÁ DOKUMENTACE
- VŠECHNY PRÁCE BUDOU PROBIHAT ŠETRNĚ
- VEŠKERÉ NEJASNOSTI ŘEŠIT S PROJEKTANTEM

VÝKAZ PRVKŮ:

POČET KUSŮ	NÁZEV	DÉLKA
6	IPE 180	2,16 m

REVIZE Č.:	OBSAH :	DATUM :

TENTO VÝKRES JE DLE AUTORSKÉHO ZÁKONA MAJETKEM PROJEKTOVÉHO ATELIERU, JEHO KOPÍROVÁNÍ A ROZŠÍŘOVÁNÍ JE MOŽNO POUZE SE SOUHLASEM AUTORA

MÍSTO STAVBY:	CELETNÁ 597/13, 116 36 PRAHA 1		
OBJEDNATEL:	KARLOVA UNIVERZITA V PRAZE, OVOCNÝ TRH 3–5, 116 36, PRAHA 1		
ZÁSTUPCE INVESTORA:	KARLOVA UNIVERZITA V PRAZE, OVOCNÝ TRH 3–5, 116 36, PRAHA 1		
PROJEKTANT:			
<div><div></div><div><div>PROJEKTOVÝ ATELIER</div><div>PRO ARCHITEKTURU A POZEMNÍ STAVBY, s.r.o.</div><div>BĚLEHRADSKÁ 199/70, 120 00, PRAHA 2, IČO : 45308616</div><div>TEL.: 224 255 555, 222 512 997 EMAIL: ATELIERTS@ATELIERTS.CZ</div></div></div>			
AUTORSKÝ KOLEKTIV:		Ing.arch. T. ŠANTAVÝ, Ing.arch. S.HLADNÍK	
ODPOV.PROJEKTANT:	ZPRACOVATEL ČÁSTI:	KRESLIL:	KONTROLOVAL:
Ing.arch. T.ŠANTAVÝ	Ing. O. ČÍŽEK	Ing. O. ČÍŽEK	Ing. E. WICHŠ
Č.ZAK.: 8912 085 14 00	NÁZEV DÍLA: UK - SBZ KOMPLETNÍ REKONSTRUKCE CELETNÁ 13		Č.PARÉ:
DATUM: 6/2016			
POČET A4: 2			
NÁZEV*.DWG: STATIKA.DWG			
MĚŘÍTKO: 1:50	ČÁST: D.1.2 STAVEBNĚ KONSTRUKČNÍ ČÁST		Č.PŘÍLOHY: D1.2/7
STUPEŇ: DPS	NÁZEV PŘÍLOHY: PŘEKLADY PŮDORYS		
PROFESE: STATIKA			